

**מפרט טכני – DensGlass**

דנסגלאס הוא הפתרון האולטימטיבי כיום לקירות חיצוניים, חיפויים, סינרים, עיצוב דקורטיבי ועוד. בלוחות הדנסגלאס מומלץ להשתמש גם לחדרים רטובים ומטבחים, ארגזים והנמכות תקרה.

הדנסגלאס מיוצר על ידי Georgia Pacific, מעוגן בפטנט והוא לוח גבס החוץ הנמכר ביותר בעולם ב-30 השנים אחרונות. הלוח עשוי גבס משולב סיליקונים וליבת הגבס משולבת סיבי זכוכית. חיפוי גיזה מונע לחות ועובש, כשהצד החיצוני של הלוח (בצבע צהוב) – מגובה שכבת UV המגנה עליו מפני השמש.

מוצרי הדנסגלאס עומדים בדרישות התקן הישראלי ומתאימים לתנאי האקלים בארץ.

**יש להקפיד על יישום התשתית והקיר על-פי הוראות היצרן ושימוש בחומרים משלימים מתאימים.**

**יישום:**

- היתרונות הברורים של הדנסגלאס מקנים לו יתרון נוסף: הרכבה פשוטה ומהירה של הלוחות. כל שנדרש מכם הם ברגי גבס רגילים וסכין עבודה.
- הכינו קונסטרוקציה נכונה להרכבת לוחות הדנסגלאס – כושר הנשיאה של לוח הדנסגלאס גבוה מאד – עד כ-800 ק"ג למ"ר. התשתית שתכינו – פח או עץ, תהיה זו הקובעת את המשקל שהלוח יישא בסופו של דבר.
- אורך או רוחב – העמידות והחוזק של לוחות הדנסגלאס מאפשרים הרכבה שלהם לאורך ולרוחב. בהתקנה של שכבה כפולה ההרכבה מומלצת בהצלבה (אורך על רוחב).
- הרכבה פשוטה – את לוחות הדנסגלאס ממקמים עם הצד הצהוב כלפי חוץ. להצמדת הלוח לתשתית תוכלו להשתמש בברגים כשוטים או ברגים קודחים. יש להמנע מפרווחים בין הלוחות ומהברגה עמוקה מדי. השאירו מרווח של 10 ס"מ בין קו ההתקנה התחתון לרצפה, ואטמו אותו בחומר מונע חדירת רטיבות ולחות. אין צורך בהתקנת חסם אדים בין הלוח לתשתית.

**דנסגלאס – מערכת פנימית**

**שכבת איטום גמישה** - שכבה אחת בעובי 1 מ"מ, יישום במברשת, מומלץ להשתמש ב-Gold-Sealer  
**דבק קרמיקה גמיש** - סיווג C2TE-S1, יישום במאלג' משונן

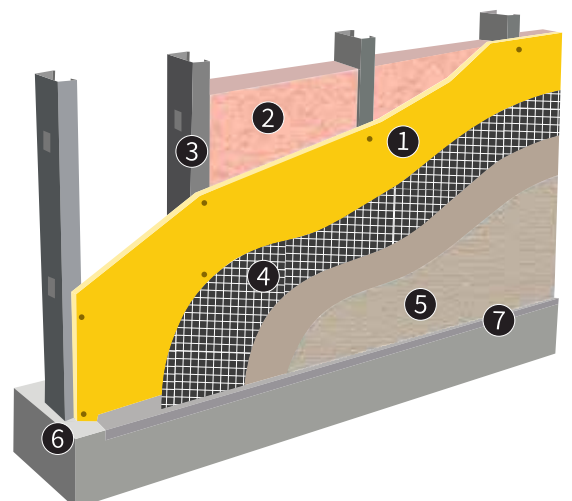
**דנסגלאס – סינרים וחיפוי מאוחר**

יישום רשת שריון, מרק חיצוני (מישקים וראשי ברגים)  
**שכבת גמר** - צבע גמיש או שליכט אקרילי לבחירתכם

**דנסגלאס – מערכת חיצונית**

**שכבה מיישרת** - הטבעת רשת, אטימת פינות למים, יישום במאלג' 3 מ"מ, מומלץ להשתמש ב"מאסטר פלאסטר"  
**שכבת איטום גמישה** - שכבה אחת בעובי 1 מ"מ, יישום במברשת, מומלץ להשתמש ב-Gold-Sealer  
**שכבת גמר** - צבע גמיש או שליכט אקרילי לבחירתכם

1. לוח DensGlass
2. שכבת בידוד
3. שלד מתכת
4. רשת פיברגלאס למניעת סדקים
5. שכבת טיח
6. מרווח מינימלי של 6 מ"מ
7. אף מים



**נתונים טכניים**

רוחב	1,200 מ"מ
אורך	2,400 מ"מ
עובי	12.7 מ"מ
משקל נומינלי	9 ק"ג למ"ר
רדיוס כיפוף (לאורך)	1,829 מ"מ
כושר העמסה	803.6 ק"ג/מ"ר
כושר כפיפה (מאונך)	356 ניוטון
חוזק בלחיצה	מינימום 500psi
הסטת לחות	6 מ"מ
מוליכות תרמית R	0.099 K/W x m2
התפשטות אש	0
התפשטות לינארית באחוזי לחות מ"מ/מ"מ	6.25X10-6
התפשטות תרמית מ"מ/מ"מ/מ"מ/צלזיוס	15.3X10-6
פאזות	ללא
זווית שוליים	90

**מפרט חומרים**

חומר	כמות	מידה	הערה
לוח דנסגלאס	1	מ"ר	
ניצב	2.7	מ"א	
מסלול			לפי אורך הקיר
בורג פח-פח	6		
בורג גבס	10		כל 20 ס"מ
מיתד+בורג מיתד	5		כל 25 ס"מ
שכבת בסיס גמישה	3	ק"ג	
שכבה מיישרת	4.5	ק"ג	
רשת	1.1	מ"ר	